



Neptun – Status og fremdrift

Frokostforedrag 21 januar 2005

Ved

KK Helge A Andreassen



Innhold

- Hva er Neptun?
- Hvor er vi?
- Faktorer
- Organisasjon og oppgaver
- Anbefaling
- GIS' føringer
- Veien videre



Hva er Neptun?

- Prosjekt Neptun er GIS' verktøy for å;
 - sikre evnen til å motta nye strukturelementer (FN, Skjold, NH90)
 - tilpasse organisasjonen til rammen på 1973 årsverk
 - øke den operative evnen



Hvor er vi?

- 4 faser:
 - Grunnlagsfasen 2005-01-31
 - Prosessfasen 2005-medio
 - Gjennomføringsfasen 2006-08-01
 - Evalueringsfasen 2008-08-01
- Anbefaling til GIS 2005-01-19
- Oppdrag for fase 2 gis 2005-01-28



Faktorer

- Kampkraften
- Operativ evne, herunder TBS og CSS
- Kystvakten – muligheter og begrensninger
- Personell og organisasjon
- Fagmiljø/fagmyndighet
- Utdanning
- Drift
- Virksomhet
- Ledelse/arbeidsgiveransvar
- ISL/FOL/FLO
- Bestillerkompetanse
- Samhandlingseffekter
- Krav til organisasjonen



Løsningsalternativer organisasjon



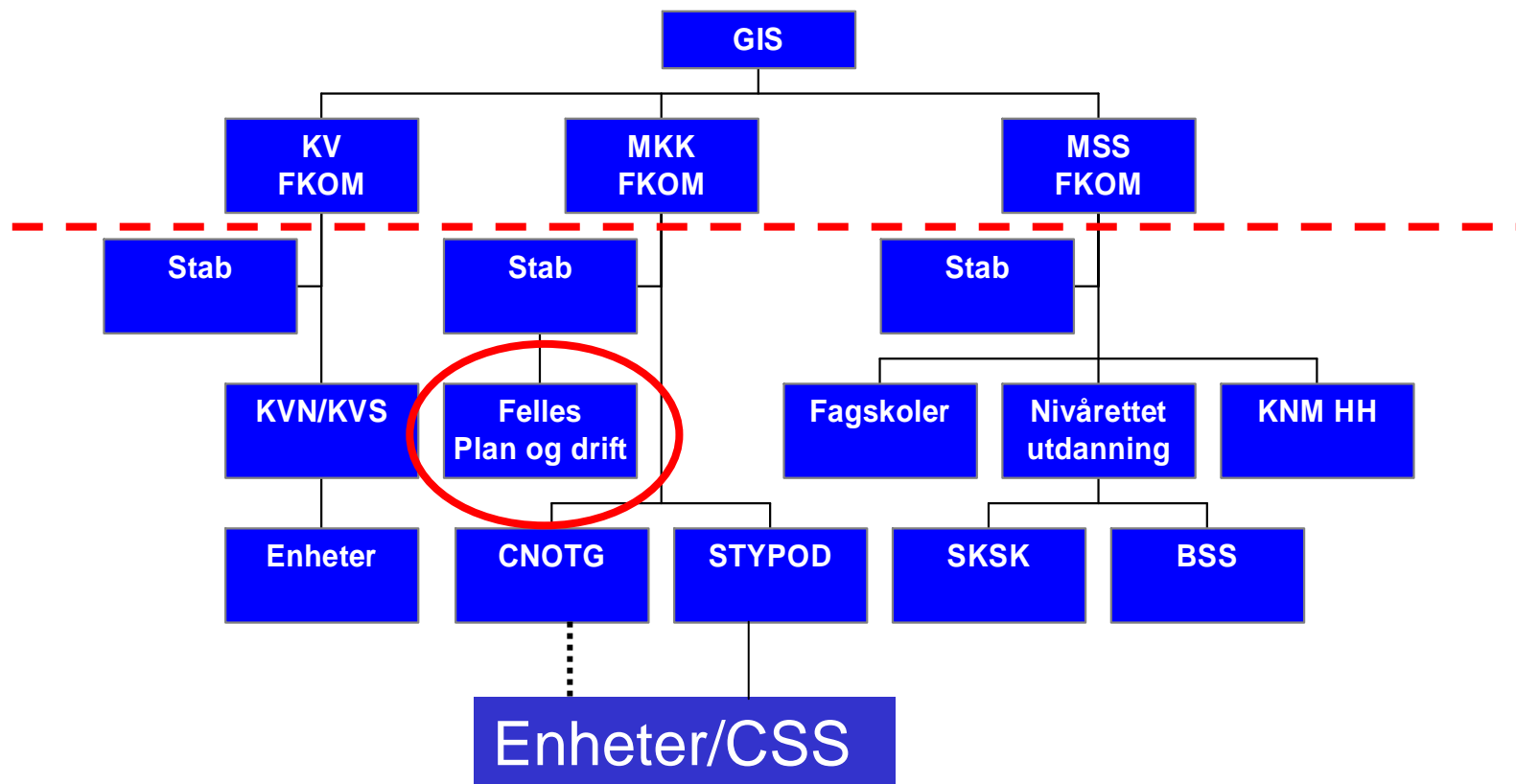
Krav til fremtidig organisasjon

- Løse leveransekravene
- Høyde for orgendringer ISL, FOL og FLO
- Tett samarbeid på tvers internt
 - Primært gjennom felleselementer
 - Sekundært gjennom fora
- Ikke topptung/komplekse kommandolinjer
 - Ikke for mange nivåer
 - Mer direkte linjer
 - Mindre typefokus
- Identifiserbar, tydelig og enkel å forstå
- Fleksibel – oppgaveorientert.
- Hensiktsmessig ift syringkonsept og arbeidsgiveransvar



Justert organisasjon

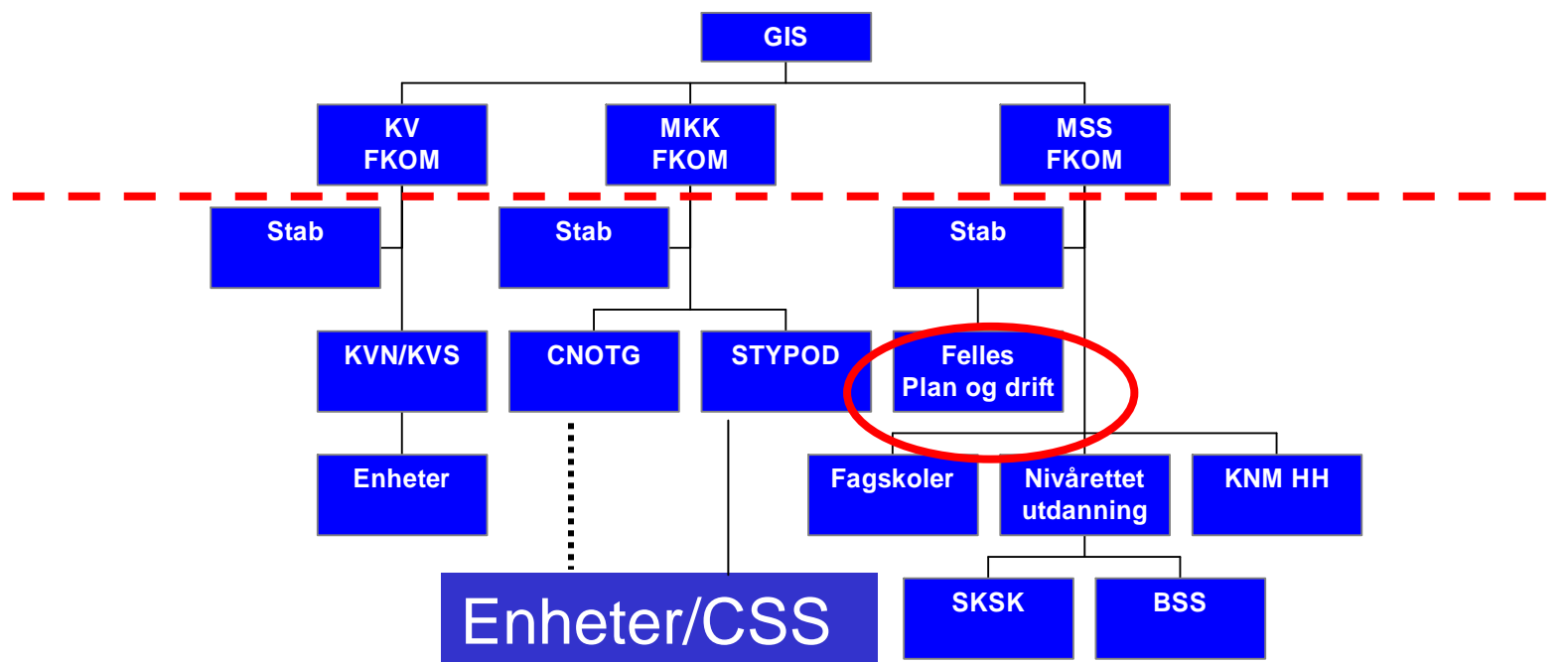
Sjøforsvarets organisasjon





Justert organisasjon

Sjøforsvarets organisasjon





Fordeler/ulempes

- **Fordeler**

- Innenfor oppdraget – *justerer* organisasjonen
- Kjente begreper i en ellers turbulent hverdag
- Ikke en omorganisasjon som tar fokus vekk fra operativ virksomhet
- Har vist seg som en relativt effektiv organisasjon
- Tilfredsstillende for KV

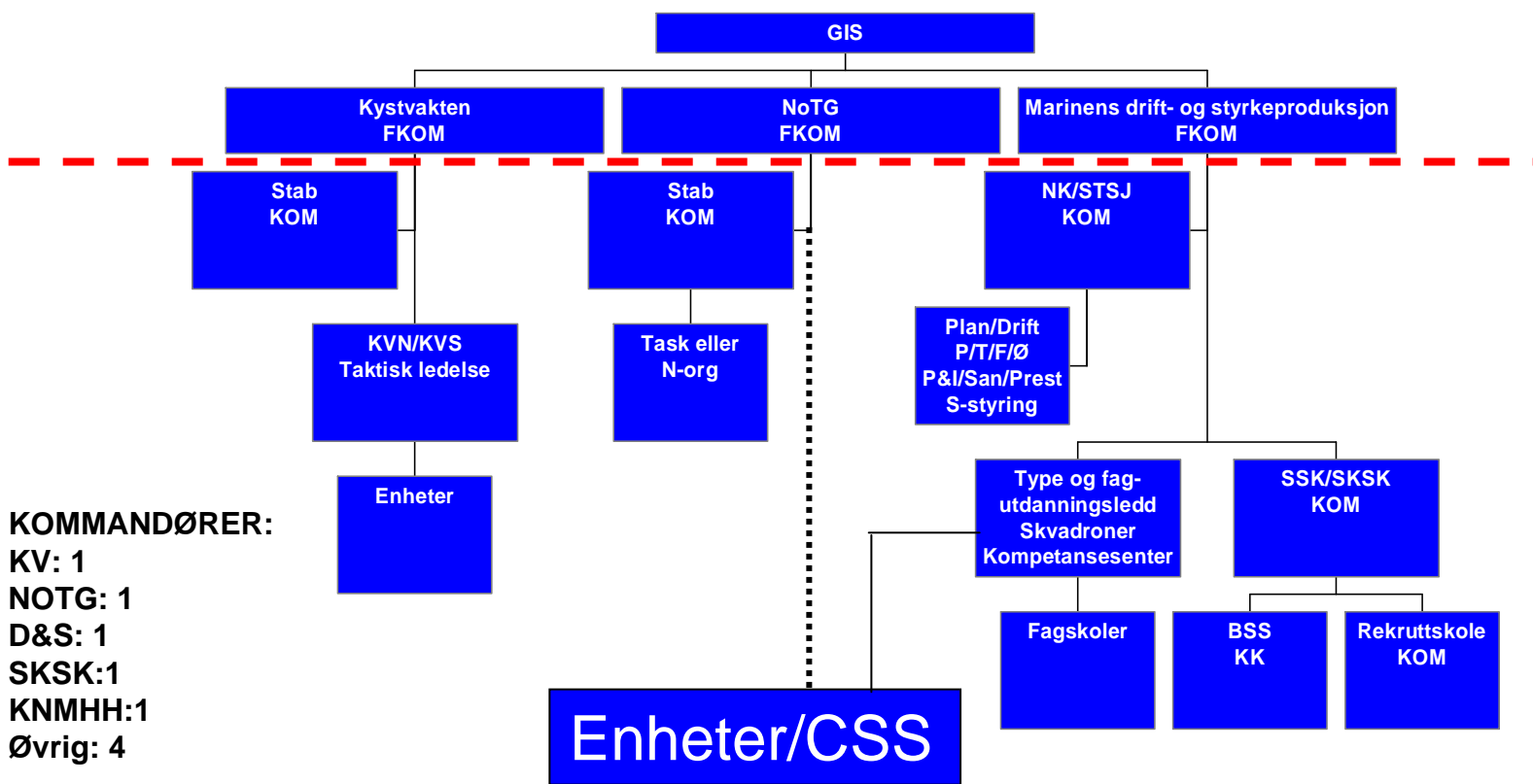
- **Ulemper**

- Lite virksomhetsfokus. Rendyrking?
- Samhandlingseffekten mellom fagskoler og styrkeproduksjon
- Drift



Ny organisasjon

Sjøforsvarets organisasjon





Fordeler/ulemper

- **Fordeler**
 - Rendyrking av operativ leveranse
 - Meget hensiktsmessig fra et FOHK-synspunkt
 - Styrking av kompetansemiljø.
 - Synergi fagutdanning og styrkeproduksjon
 - ÅV-besparende
- **Ulemper**
 - Erstatter en organisasjon som fungerer
 - Organisasjonsendring
 - Ressursene legges til et organisasjonsledd



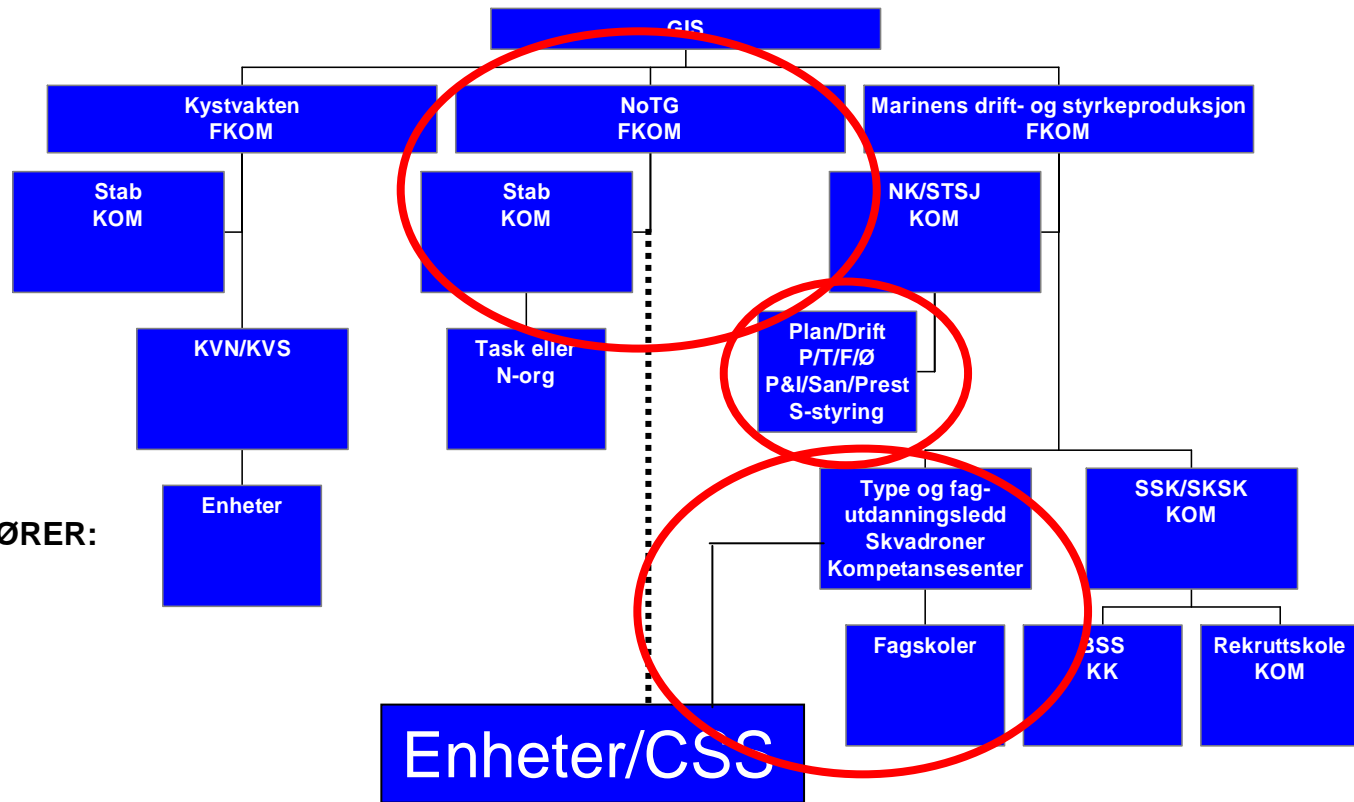
Vurdering

- Siste skisse anbefales
 - Rendyrking operativ del – best operativ evne
 - Gir bedre virksomhetsfokus – operativt og støtte
 - Håndterer omlegging av FOL
 - Håndtererer best 1973
 - Første skisse oppnås gjennom ”ostehøvel-prinsippet”
 - Bedre samhandling STYPOD – fagutdanning
 - Samhandlingseffekter stab (drift og plan)
 - Samling
 - Håndterer omlegging ISL
 - Gir best fleksibilitet for mottak nye strukturelementer



Ny organisasjon

Sjøforsvarets organisasjon



KOMMANDØRER:

KV: 1

NOTG: 1

D&S: 1

SKSK:1

KNMHH:1

Øvrig: 4



Oppgavefordeling



Kystvakten (I av II)

- **Hovedoppgave:**
 - **Stille enheter tilgjengelig for operasjoner**
- Redningsaksjoner
- Fiskerioppsyn, fangstoppsyn, ressurskontroll
- Tolloppsyn
- Miljøoppsyn
- Anløpskontroll
- Suverenitetshevdelse



Kystvakten (II av II)

- Bistand til Politiet og andre statsetater
- Kontroll i forbindelse med vitenskapelige undersøkelser
- Rapportering og uskadeliggjøring av drivende gjenstander
- Andre oppsynsoppgaver



NoTG (I av II)

- **Hovedoppgave**
 - **Stille enheter tilgjengelig for operasjoner**
- Kun operativ virksomhet og taktikk
- Lede og planlegge operasjoner og øvelser på taktisk nivå nasjonalt.
- 0-5 dagers klartid
- Liasonaktivitet mot UK og NL for konsept/NRF/CDE
- Delta i allierte øvelser
- Augmentere FOHK samt sette opp maritim responselle



NoTG (II av II)

- Bidra under utvikling av Joint konsepter
- Planlegge og lede taktiske spill, wargaming og evaluering
- Utgjøre Sjøforsvarets taktiske utviklingsavdeling
- Lede Sjøforsvarets taktiske råd
- Bestillerkompetanse opp mot STYPOD og drift
- Delta i NATO råd, working groups, taktiske publ - NATO og nasjonalt
- Utvikle NOTG mot styrkebidrag til NRF
- Bidra til utvikling av MA- og KV-konsept



Drift og styrkeproduksjon (I av II)

- **Hovedoppgave**
 - **Støtte CNoTG og SJKV**
- **Styrkeproduksjon**
 - Utdanning/trening/øving
- **Drift**
 - Logistikk
 - Vedlikehold
 - Personellforvaltning
 - Økonomi styring
 - Sikkerhetsstyring/HMS
- **AFA-oppfølging**



Drift og styrkeproduksjon (II av II)

- Bestillerkompetanse- og leveranse
- Konsept- og systemutvikling og bidrag innen prosjektarbeid
- Militærfaglig rådgivning
- Stabsarbeid for GIS
- Kompetansebygging
- Eksperimentering og utvikling

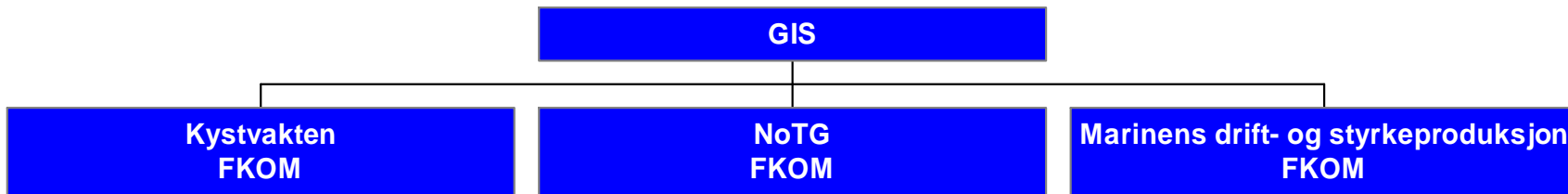


Anbefaling

Presentert for GIS Lederforum
19 januar 2005



Anbefaling



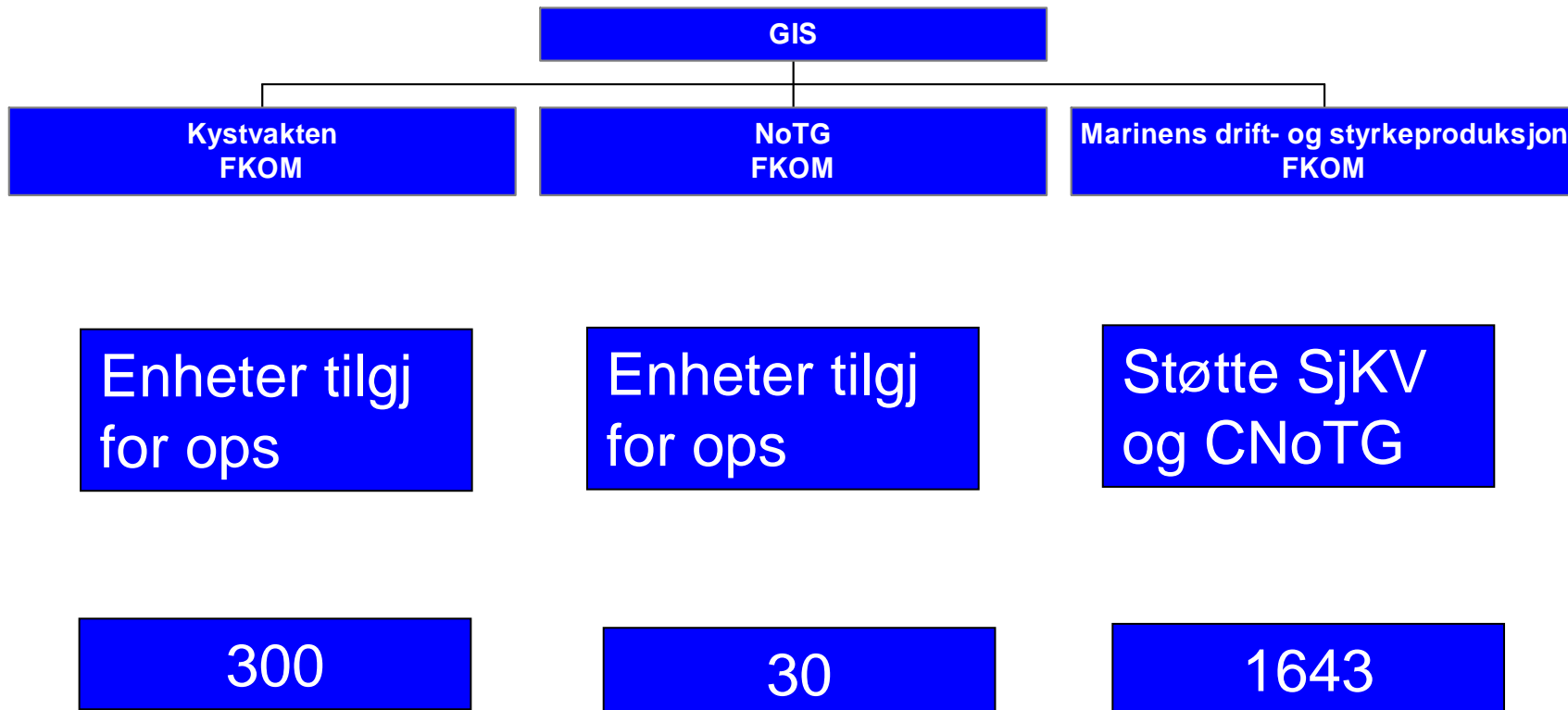


Anbefaling





Anbefaling





Denne anbefalingen gir

- En organisasjon innen rammen på 1973
- Handlefrihet ift ytterligere grep
- Styrket operativitet – mulighet til å tilby mer enn enkeltfartøy (TG, TU)
- Større samhandlingseffekter
- En stående NOTG
- En CSS og en TBS
- En organisasjon som tilfredsstiller definerte krav
- Bedre styring og ledelse



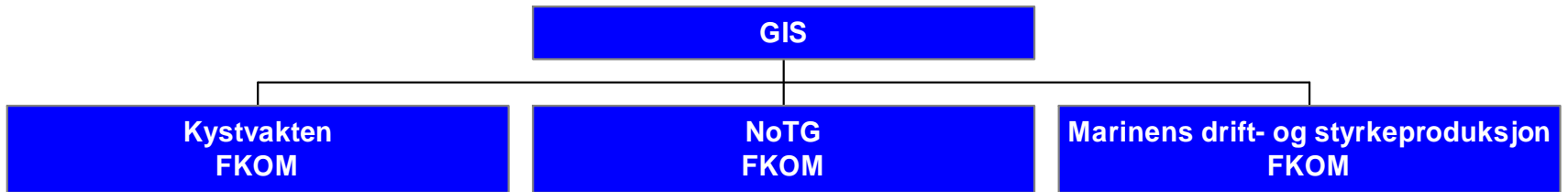
Øvrige anbefalinger

- KVN/KVS slås sammen
 - Taktisk ledelse dit hensiktsmessig
 - Driftsledt co-lokaliseres
 - KKI
- Max synergi i et område: Bergen/HOS
 - MJK og KJK
- Gevinstpotensiale mht operativitet og økonomi:
 - ROS/SKYS/OOS/Trondenes legges ned
 - Øvingsfelt ROS opprettholdes som en strategisk og nasjonal ressurs
- Skal et mar samlingspunkt i N-Norge opprettholdes, bør det ligge på OOS
- SjSKSK gis funksjonen Kommandant Bergenhus og er foresatt for Kommandant Vardøhus festning



GIS' føringer

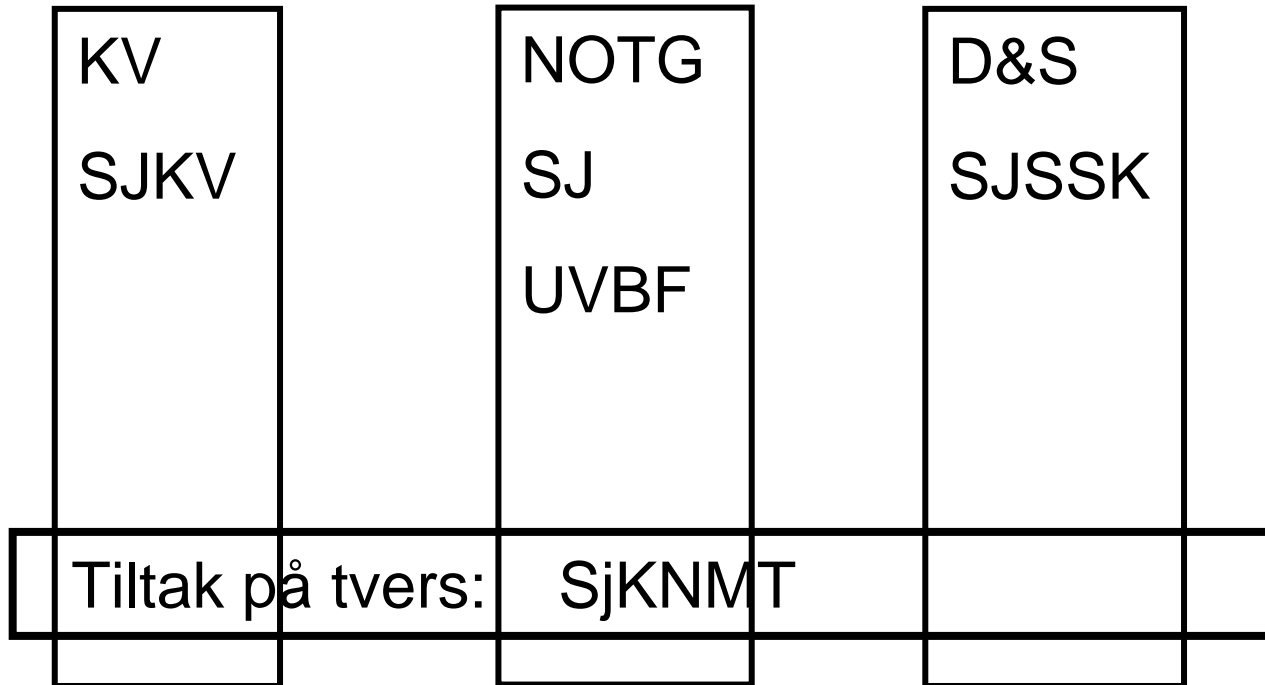
- Beslutning:



- Vurder nærmere enhetenes tilhørighet i organisasjonen
- Iverksett fase 2



Veien videre



- Neptun brer om seg
- Bidra, organisasjonen skal nå bygges fra bunnen av!



Spørsmål?